

Mitgliederstatistik des MGC Murnau

Mitgliederstand am 1.1.2018: 120 (2017: 131)

	<i>männlich</i>	<i>weiblich</i>	<i>Gesamt</i>	<i>Verhältnis zur Gesamtzahl (2017)</i>
aktiv	42	15	57 (59)	47,50 % (45,04%)
passiv	23	22	45 (49)	37,50 % (37,40%)
fördernd	12	6	18 (23)	15,00 % (17,56%)

Altersstruktur der Mitglieder:

Alter	aktiv	aktiv	passiv	passiv	fördernd	fördernd	Gesamt	Prozent
	männlich	weiblich	männlich	weiblich	männlich	weiblich		
0-5	3	2	-	-	-	-	5	4,17
6-13	1	1	-	-	-	-	2	1,67
14-17	3	2	-	-	-	-	5	4,17
18-26	2	2	1	3	-	-	8	6,66
27-40	7	1	2	2	-	-	12	10,00
41-60	18	4	12	9	7	2	52	43,33
61 +	8	3	8	8	5	4	36	30,00
Gesamt	42	15	23	22	12	6	120	100%
Vergleich 2017	43	16	28	21	13	10	131	100%

Kategorienaufteilung der aktiven Mitglieder

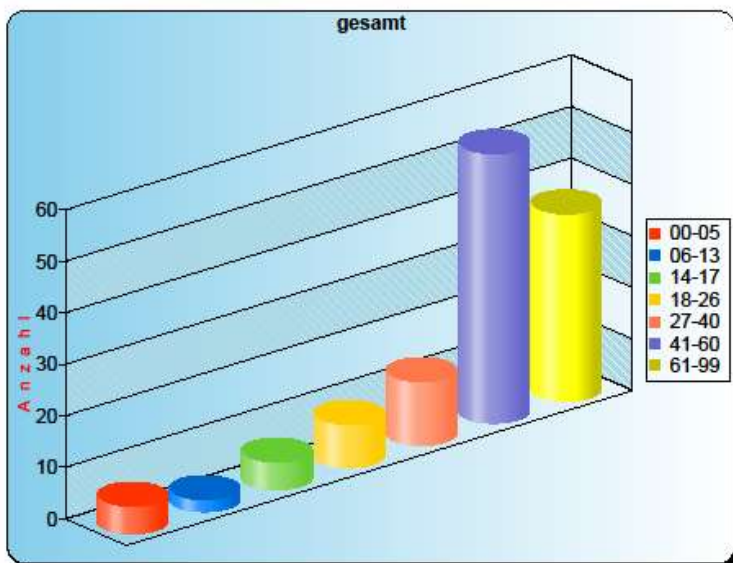
Alter	Damen	Herren	Senioren m I+II	Senioren w I+II	Jugend w	Jugend m	Schüler w	Schüler m
0-5	-	-	-	-	-	-	2	3
6-13	-	-	-	-	-	-	1	1
14-17	-	-	-	-	2	2	0	0
18-26	2	-	-	-	-	2	-	-
27-40	1	6	-	-	-	-	-	-
41-60	-	5	12	4	-	-	-	-
61 +	-	-	8	3	-	-	-	-
Gesamt	3	11	20	7	2	4	3	4
Vergleich 2017	2	10	21	8	3	4	3	6

Beitragszahlung:

Mit Lastschrift (Abbuchung durch Verein):	89 Mitglieder (99)
Mit Rechnung	23 Mitglieder (22)
Ohne (Familienangehörige)	4 Mitglieder (5)
Ohne (Ehrenmitglieder)	4 Mitglieder (4)
Sonstiges:	
Ausgegebene Jahresspielkarten (31.12.2017):	84 (95)
Ausgegebene Parkausweise (31.12.2017):	32 (36)

Statistik (C) - Altersstruktur aller Mitglieder

Altersgruppe	gesamt	männlich	weiblich
00-05	5	3	2
06-13	2	1	1
14-17	5	3	2
18-26	8	3	5
27-40	12	9	3
41-60	52	37	15
61-99	38	21	15



Dauer der Mitgliedschaften der einzelnen Mitglieder:

0 Jahre:	6 Mitglieder
1-5 Jahre:	32 Mitglieder
6-10 Jahre:	17 Mitglieder
11-15 Jahre:	17 Mitglieder
16-20 Jahre:	12 Mitglieder
21 Jahre und mehr	36 Mitglieder