

# Mitgliederstatistik des MGC Murnau

## Mitgliederstand am 1.1.2021: 129 (2020: 140)

	<i>männlich</i>	<i>weiblich</i>	<i>Gesamt</i>	<i>Verhältnis zur Gesamtzahl (2019)</i>
<b>aktiv</b>	<b>42</b>	<b>15</b>	<b>57 (73)</b>	<b>44,19 % (52,14%)</b>
<b>passiv</b>	<b>25</b>	<b>22</b>	<b>47 (37)</b>	<b>36,43 % (26,43%)</b>
<b>fördernd</b>	<b>19</b>	<b>6</b>	<b>25 (30)</b>	<b>19,38 % (21,43%)</b>

### Altersstruktur der Mitglieder:

Alter	aktiv	aktiv	passiv	passiv	fördernd	fördernd	Gesamt	Prozent
	männlich	weiblich	männlich	weiblich	männlich	weiblich		
0-5	3	3	-	-	-	-	6	4,65
6-13	2	2	-	-	-	-	4	3,10
14-17	-	-	-	-	-	-	0	0
18-26	5	3	1	2	6	1	18	13,95
27-40	6	1	2	1	4	-	14	10,85
41-60	16	3	9	10	4	2	44	34,11
61 +	10	3	13	9	5	3	43	33,34
<b>Gesamt</b>	<b>42</b>	<b>15</b>	<b>25</b>	<b>22</b>	<b>19</b>	<b>6</b>	<b>129</b>	<b>100%</b>
Vergleich 2020	55	18	14	23	22	8	140	100%

### Kategorienaufteilung der aktiven Mitglieder (mit Spielerpaß)

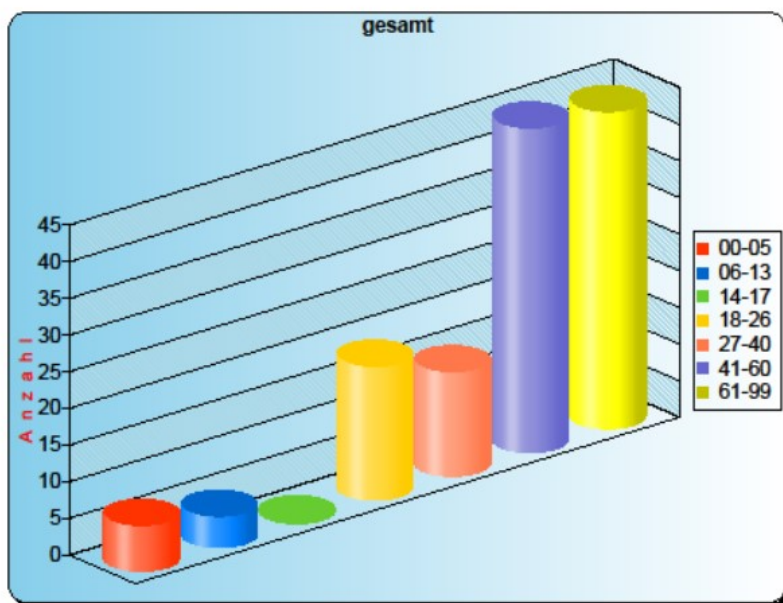
Alter	Damen	Herren	Senioren m I+II	Senioren w I+II	Jugend w	Jugend m	Schüler w	Schüler m
0-5	-	-	-	-	-	-	2	3
6-13	-	-	-	-	-	-	1	1
14-17	-	-	-	-	-	-	-	-
18-26	2	3	-	-	1	1	-	-
27-40	1	5	-	-	-	-	-	-
41-60	-	3	12	3	-	-	-	-
61 +	-	-	10	4	-	-	-	-
<b>Gesamt</b>	<b>3</b>	<b>11</b>	<b>22</b>	<b>7</b>	<b>1</b>	<b>1</b>	<b>3</b>	<b>4</b>
Vergleich 2020	3	10	25	6	2	4	5	4

### Beitragszahlung:

<b>Mit Lastschrift (Abbuchung durch Verein):</b>	<b>106 Mitglieder (113)</b>
<b>Mit Rechnung</b>	<b>13 Mitglieder (15)</b>
<b>Ohne (Familienangehörige/Kinder</b>	<b>7 Mitglieder (2)</b>
<b>Ohne (Ehrenmitglieder)</b>	<b>5 Mitglieder (5)</b>
<b>Sonstiges:</b>	
<b>Ausgegebene Jahresspielkarten (31.12.2020):</b>	<b>98 (109)</b>
<b>Ausgegebene Parkausweise (31.12.2020):</b>	<b>26 (34)</b>

## Statistik (C) - Altersstruktur aller Mitglieder

Altersgruppe	gesamt	männlich	weiblich
00-05	6	3	3
06-13	4	2	2
14-17	0	0	0
18-26	18	12	6
27-40	14	12	2
41-60	44	29	15
61-99	43	28	15



### Dauer der Mitgliedschaften der einzelnen Mitglieder:

0 Jahre:	3 Mitglieder (2020: 30)
1-5 Jahre:	49 Mitglieder (2020: 36)
6-10 Jahre:	12 Mitglieder (2020: 11)
11-15 Jahre:	19 Mitglieder (2020: 19)
16-20 Jahre:	7 Mitglieder (2020: 06)
21 Jahre und mehr	40 Mitglieder (2020: 38)